

SPT- HOME

گھروں کے لیے نماز کا ڈیجیٹل پینل




طریقہ استعمال



Head Office:

Office # 412, 4th Floor, Madina City Mall, Abdullah Haroon Road, Saddar, Karachi, Pakistan.

Tel: +92(21)-35217256, 35654771-74 / Cell  : +92-3360837535

فہرست

- وقت ترتیب (SET TIME) _____ 1
- ہجری تاریخ کو کم یا زیادہ کرنا (SET HIJRI) _____ 1
- مختلف ترتیبات (SET VAR) _____ 2
- شہر منتخب کرنا (SET CITY) _____ 4
- جدید ترتیبات (SET Adv.) _____ 6
- مخصوص اوقات کے بقیہ وقت کی نشاندہی _____ 9


ریہوٹ Setting



- پینل کو Unlock کرنے کے لیے کم از کم تین سیکنڈ تک (5) دبا کر رکھیں۔
Time کا بٹن دبائیں ”وقت ترتیب“ Blink کرنے لگے گا۔ (باقی صفحہ نمبر 1)
- پینل کو Unlock کرنے کے لیے کم از کم تین سیکنڈ تک (5) دبا کر رکھیں۔
Hijri کا بٹن دبائیں ”ہجری ترتیب“ Blink کرنے لگے گا۔ (باقی صفحہ نمبر 1)
- پینل کو Unlock کرنے کے لیے کم از کم تین سیکنڈ تک (5) دبا کر رکھیں۔
City کا بٹن دبائیں ”شہر منتخب“ Blink کرنے لگے گا۔ (باقی صفحہ نمبر 3)

پینل سیٹ کرنے کے Menu :

1. وقت کی ترتیبات (SET TIME)
2. ہجری تاریخ کو ایک دن کم یا زیادہ کرنا (SET HIJRI)
3. مختلف ترتیبات (SET VAR)
4. شہر منتخب کرنا (SET CITY)
5. جدید ترتیب (SET Adv.)

نوٹ: کسی بھی Menu میں جانے کے لیے پینل کو Unlock کریں۔
• اس کے لیے Unlock Button کو کم از کم تین 3 سیکنڈ کے لیے دبا کر رکھیں اور  کا نشان آنے کے بعد **MENU** کا Button دبا کر اپنے مطلوبہ Menu پر آئیں اور **SET** دبا کر Menu میں داخل ہوں۔

1.

- دبا کر **SET** Menu میں داخل ہوں۔ سیکنڈ Blink کرنے لگیں گے۔
- **+** کے ذریعے 00 کر سکتے ہیں۔
- **SET** اور **+**/**-** کے ذریعے باری باری وقت، تاریخ اور دن سیٹ کریں۔

2.

ہجری ترتیب میں تاریخ، مہینہ اور سال تینوں سیٹ کریں:

- دبا کر **SET** Menu میں داخل ہوں۔ ہجری تاریخ Blink ہونے لگے گی۔
- **+**/**-** کے ذریعے ہجری تاریخ سیٹ کریں۔
- دبائیں ہجری مہینہ Blink کرنے لگے گا **+**/**-** کے ذریعے مہینہ سیٹ کریں۔
- دبائیں ہجری سال Blink کرنے لگے گا **+**/**-** کے ذریعے ہجری سال سیٹ کریں۔

SET دبائیں - اب Screen پر انگریزی تاریخ ڈسپلے ہونے لگے گی۔ اگر ضرورت ہو تو اسے بھی سیٹ کر دیں۔

مختلف ترتیب:

- | | |
|--------------------------|---------------------------|
| 1- فقہ (مسلک) سیٹ کرنا | 7- چاشت کا اوقات سیٹ کرنا |
| 2- اشراق کا وقت سیٹ کرنا | 8- اسپیکر |
| 3- زوال کا وقت سیٹ کرنا | 9- وقت کی |
| 4- متحرک | 10- پیغامات |
| 5- رفتار سیٹ کرنا | 11- ہجری تاریخ |
| 6- نفل | |

3. مختلف ترتیب

Display Language کا انتخاب کریں: اردو، انگریزی۔

فقہ منتخب کیجیے: حنفی یا شافعی۔ اگر زوال کا وقت ضحیٰ کبریٰ سے لینا ہے تو H1 منتخب کیجیے۔

اشراق کا دورانیہ: 0 تا 25 منٹ سیٹ کریں۔

زوال کا دورانیہ: 0 تا 20 منٹ سیٹ کریں۔

ابتدائے زوال: (-ZL) 0 تا 10 منٹ سیٹ کریں۔

انتہائے زوال: (+ZL) 0 تا 10 منٹ سیٹ کریں۔

نوٹ: زوال کا گُل دورانیہ (-ZL) اور (+ZL) کو جمع کرنے سے آئے گا۔

Slide کا واقعہ: 5 تا 15 سیکنڈ سیٹ کریں۔ وقفہ جو ایک Slide سے دوسری Slide تک -

Slide متحرک کرنا: ON پریسٹ کرنے سے Slide چلتی ہوئی آتی ہے،
OFF پریسٹ کرنے سے یک دم تبدیل ہوتی ہے۔



نفل نمازوں کے اوقات: ON پریسٹ کرنے سے نفل نماز جیسے اشراق اور چاشت
کے اوقات کو Slide میں دکھاتا ہے۔



OFF پریسٹ کرنے پر اشراق اور چاشت کے اوقات کو Slide میں نہیں
دکھاتا ہے۔



تقریباً 1/4 دن جس کی ابتداء فجر سے ہو۔



تقریباً 1/4 دن جس کی ابتداء طلوع سے ہو۔



اشراق کا جو وقت ہے وہی چاشت کا وقت بتائے گا۔



ON رکھنے کی صورت میں آواز ON ہو جائیگی۔



OFF رکھنے کی صورت میں آواز OFF بند ہو جائیگی۔



مخصوص پیغامات جیسے ”عید مبارک“ وغیرہ کو بند کرنے یا کھولنا ہو۔



Day Light Saving (DST) وقت کی کمی کو ON/OFF کرنا:



وقت کی کمی ON وقت کی کمی OFF

ON رکھنے کی صورت میں وقت فارمیٹ 24 Hour میں دکھائے گا۔



OFF رکھنے کی صورت میں وقت فارمیٹ 12 Hour میں دکھائے گا۔



✓ CHECK پریسٹ کرنے سے ہجری تاریخ مغرب بعد تبدیل ہو جائیگی۔



✗ CLOSE پریسٹ کرنے سے ہجری تاریخ رات 12 بجے تبدیل ہوگی۔

4.

- پہلے مہیا کی گئی کوڈ لسٹ کے ذریعے اپنے مطلوبہ شہر کا کوڈ معلوم کریں۔
- دبا کر **Menu** میں داخل ہوں۔ **SET**
- کے ذریعے کوڈ منتخب کریں، **+/-**
- دبا کر کوڈ محفوظ کریں۔ **SET**

NEW CITY SET (نئے شہر کا اندراج)

اگر آپ کا شہر دی گئی فہرست میں موجود نہیں ہے تو آپ اس کا بھی اندراج کر سکتے ہیں۔ اس کے لیے آپ شہر کا طول البلد Longitude اور عرض البلد Latitude سیٹ کر دیں۔ کسی بھی شہر کا طول البلد اور عرض البلد Altas سے یا ویب سائٹس سے حاصل کیا جاسکتا ہے۔

دبا کر **Set Mode** میں داخل ہوں، کوڈ 0000 منتخب کیجیے۔ **SET**



دبا کر عرض البلد latitude میں داخل ہوں، **+/-** کے ذریعے عرض البلد latitude سیٹ کریں۔ **SET**



دبا کر طول البلد longitude میں داخل ہوں، **+/-** کے ذریعے طول البلد longitude سیٹ کریں۔ **SET**



دبا کر **Time Zone** میں داخل ہوں، **+/-** کے ذریعے **Time Zone** سیٹ کریں۔ **SET**



دبا کر **Method** میں داخل ہوں، **+/-** کے ذریعے **Method** سیٹ کریں۔ **SET**



Calculation Method

- 00 Method : University of Islamic Science Karachi.
(Fajr Twilight = 18° , Isha Twilight = 18°)
- 01 Method : Islamic Society of North America.
(Fajr Twilight = 15° , Isha Twilight = 15°)
- 02 Method : Muslim World League.
(Fajr Twilight = 18° , Isha Twilight = 17°)
- 03 Method : Ummal Qura Committee.
(Fajr Twilight = 18.5° , Isha Twilight = 30 min after sunset)
- 04 Method : Egyptian General Authority.
(Fajr Twilight = 19.5° , Isha Twilight = 17.5°)
- 05 Method : It is used to set Fajr Twilight Angle and Isha Twilight by users choice.
First set Fajr Angle (F A) 10.0° to 24.0° and then Isha Angle (I A) 10.0° to 24.0° .

FA = Fajr Angle

IA = Isha Angle

جدید ترتیب:

- 1- تلاوت سیٹ کرنا
- 2- آذان سیٹ کرنا
- 3- آواز سیٹ کرنا
- 4- منزل (دعا) سیٹ کرنا
- 4- نماز جدول چارٹ ڈالنا
- 5- فیگٹری سیٹنگ

5. جدید ترتیب

✓ CHECK پر سیٹ کرنے سے آپ اپنی مرضی سے کسی بھی وقت تلاوت سن سکتے ہیں۔

آذان سیٹ کرنا:

اس پینل میں پانچ مختلف خوبصورت آواز میں آذان ڈالی گئی ہے۔

✓ CHECK پر سیٹ کرنے سے پانچوں وقت میں مختلف آذان Play ہوگی۔

✗ CLOSE پر سیٹ کرنے سے آپ کوئی بھی ایک آذان ہر نماز کے لیے select کر سکتے ہیں (فجر کی آذان کے علاوہ)

آواز کا Volume سیٹ کرنا:

آذان (SET) سیٹ کرنے کے بعد VOL = 01 Blink کرنے لگے لگے گا یعنی VOL = 01 سے لے کر VOL = 10 آواز کو کم یا زیادہ کر سکتے ہیں۔ آذان کے علاوہ تلاوت اور دعاؤں کے لیے بھی یہی Volume ہوگا۔

تلاوت کا انتخاب:

ریکارڈ کی گئی سات سورتوں یا مختلف سورۃ روزانہ کے لیے **Select** کی جاسکتی ہے۔ ہر سورۃ کسی وقت **Play** ہو اس کو بھی سیٹ کر سکتے ہیں۔

تلاوت ON آواز سیٹ کرنے بعد تلاوت ON Blink کرنے لگے گا۔

تلاوت OFF تلاوت پر سیٹ رکھنے کی صورت میں تلاوت بند ہو جائے گی۔

بینل میں قرآن پاک کی 7 سورۃ ڈالی گئی ہیں۔

مثال کے طور پر آپ نے **SET** دبا کر **سورۃ الرعد** سیٹ کر دیا تو سب سے پہلے **Blink** کرنے لگے گا یعنی جمعہ کے دن آپ کو کونسی سورۃ چلانی ہے۔

سورۃ سیٹ کرنے کے بعد گھنٹہ **Blink** کرنے لگے گا۔ یعنی تلاوت آپ کو کس وقت چلانی ہے۔ اب باری باری **+**/**-** اور **SET** کے ذریعے گھنٹہ اور منٹ سیٹ

سیٹ کریں اور **SET** دبا کر باہر آجائیں۔

سورۃ سیٹ کرنے کے ذریعے سورۃ سیٹ کریں۔

سورۃ سیٹ کرنے کے بعد گھنٹہ **Blink** کرنے لگے گا۔ یعنی تلاوت آپ کو کس وقت چلانی ہے۔ اب باری باری **+**/**-** اور **SET** کے ذریعے گھنٹہ اور منٹ سیٹ

سیٹ کریں اور **SET** دبا کر باہر آجائیں۔

سورۃ سیٹ کرنے کے ذریعے سورۃ سیٹ کریں۔

میں تلاوت **Play** ہوگی۔ جیسے صفحہ نمبر 8 میں دی گئی ترتیب میں بتایا گیا ہے۔

منزل سیٹ کرنا:

منزل جو کہ قرآن شریف کی چند آیات اور سورتوں کا مجموعہ ہے کی تلاوت کو بھی سیٹ کر سکتے ہیں۔

ON پر سیٹ کریں اور منتخب کردہ وقت پر چلائیں۔

منزل ON

منزل OFF

سورة	دن	آواز	مدت Min:Sec
سورة الكهف	جمعہ	رعد محمد الکردی	23:49 مکمل
سورة البقرہ	ہفتہ	مشارع راشد العفاسی	25:14 آیات 73 تا 1
سورة سجدہ	اتوار	سعد الغامدی	07:20 مکمل
سورة یسین	پیر	مشارع راشد العفاسی	17:48 مکمل
سورة الرحمن	منگل	رعد محمد الکردی	12:02 مکمل
سورة الواقعة	بدھ	سعد الغامدی	08:37 مکمل
سورة الملک	جمعرات	عبدالباسط عبدالصمد	14:05 مکمل

نماز جدول (چارٹ) ڈالنا:

اگر پینل کو City Code پر رکھنا ہو تو X Fix City کا انتخاب کریں۔ اور اگر اپنی مرضی کا نماز چارٹ پینل میں داخل کرنا ہو تو

X Fix City

✓ Fix City

دبا کر + / - دبا کر ✓ Fix City کا انتخاب کریں۔ اور SET دبا لیں،

Blink X Loud Daaں کر رہا ہوگا، + / - دبا لیں تو ✓ Loud Daaں





Blink کرنے لگے گا۔ SET دبا لیں، WAIT CITY... Blink کر رہا ہوگا۔

یعنی اب آپ اپنے شہر کے نماز جدول (Salah Timetable)

کو موبائل فون کی Android Application کے ذریعے پینل
میں Save کر سکتے ہیں۔

نوٹ: موبائل App کی تفصیلات کے لیے دیکھیں صفحہ نمبر 10۔


ویگٹری سیٹنگ:

اگر پینل کو پُرانی ترتیب میں دوبارہ لانا ہو تو    کا انتخاب کریں اور  دبائیں۔


مخصوص اوقات کے بقیہ وقت کی نشاندہی

تہجد: صبح صادق سے 30 منٹ پہلے سے خود بخود تہجد کا countdown شروع ہو جائیگا۔ 

سحری: رمضان کے دنوں میں تہجد کے بجائے سحری کا countdown چلے گا۔ 

طلوع: روزانہ طلوع آفتاب سے 10 منٹ قبل countdown شروع ہو جائیگا اور
بقیہ وقت کی نشاندہی کرے گا۔ 

زوال: زوال سے 10 منٹ قبل countdown چلے گا۔ 

مغرب: رمضان کے علاوہ باقی تمام مہینے غروب آفتاب سے 10 منٹ قبل مغرب کے
بقیہ وقت کی نشاندہی کریگا۔ 

افطار: رمضان کے دنوں میں افطار سے 15 منٹ قبل countdown شروع ہو جائیگا۔ 

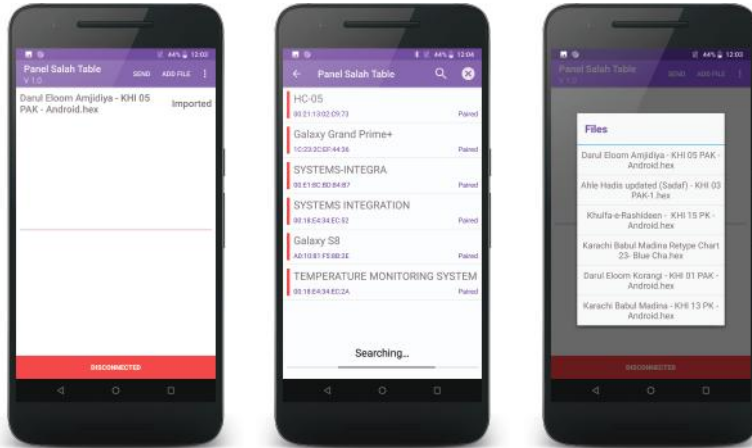
نماز کے اوقات کے چارٹ (جدول) کو App کے ذریعے پینل میں Transfer کرنا

(نوٹ: نماز کے جدول سے مراد پانچوں نمازوں کے داخل وقت کا سالانہ چارٹ ہے۔)

App کو Play store سے "Panel Salah Table" کے نام سے Download کریں۔

طریقہ استعمال:


- مطلوبہ نماز جدول فائل کو Add File کے ذریعے Select کریں۔
- Menu میں جا کر Connect پر کلک کریں اور اپنے موبائل کو پینل کے ساتھ Bluetooth کے ذریعے Connect کریں۔
- پینل میں جدید ترتیب میں **Fix City** کریں۔ اس کے بعد **Load Data** کریں۔
WAIT CITY.... ڈسپلے ہونے لگے گا۔
- موبائل App میں SEND پر کلک کریں۔ پینل میں "Receiving..." ڈسپلے ہونے لگے گا۔ 2 سے 3 منٹ میں تمام Transmite Data ہو کر پینل میں Save ہو جائیگا۔





Head Office:

Office # 412, 4th Floor, Madina City Mall, Abdullah Haroon Road, Saddar, Karachi, Pakistan.

Tel: +92(21)-35217256, 35654771-74 / Cell  : +92-3360837535

Lahore:

Shop # 345-G,
Panorama Centre,
The Mall Road.
Tel: 042-36299705/06
Cell: 0331-4282515

Multan:

Shop # 38,
Multan Commercial Centre,
Vehari Road.
Tel: 061-6242323
Cell: 0334-1757159

Hyderabad:

Shop # 4,
Hira Chamber Tilak Chari,
Op. Aftab Surgical.
Tel: 022-2631434
Cell: 0331-8368608